

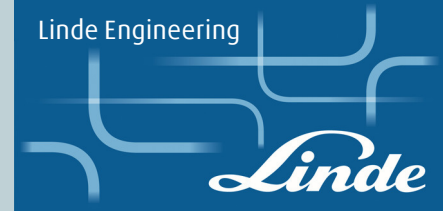
Investition in Ausbildung:

Wie Unternehmen ihre Zukunft personell sichern

Linde Engineering

Linde

LE – SE / Kauth
14.03.2008



Definitionen:

Spinnennetz: Ein **Spinnennetz** ist eine von [Webspinnen](#) (Araneae), aber auch den rezenten Arten der [Gliederspinnen](#) hergestellte Konstruktion, die vorwiegend dem Beutefang (fast immer [Insekten](#)) dient.

Netzwerk: Als **Netzwerke** werden [Systeme](#) bezeichnet, deren zugrundeliegende Struktur sich mathematisch als [Graph](#) modellieren lässt und die über Mechanismen zu ihrer Organisation verfügen.

Networking: **Netzwerker** ist eine umgangssprachliche Bezeichnung für Menschen, die ein Beziehungsnetz (*vgl.* [Netzwerk](#)) aktiv aufbauen und erweitern. Oftmals werden diese Beziehungen danach gewinnbringend eingesetzt. In diesem Zusammenhang kann „Netzwerker“ abwertend gemeint sein.

(alle Definitionen aus Wikipedia)

Die Ausbildung bei LINDE Engineering vernetzt sich:

- Bereits vor Ausbildungsbeginn
- Während der Ausbildung
- Nach der Ausbildung und Übernahme



Bereits vor Ausbildungsbeginn:



Bewerberseminare an Schulen

Vorträge an Schulen

Sponsoring

Ausstellungen und Messeteilnahmen

Schnupperpraktika

Teilnahme am P – Seminar

Unterstützung von Exkursionen

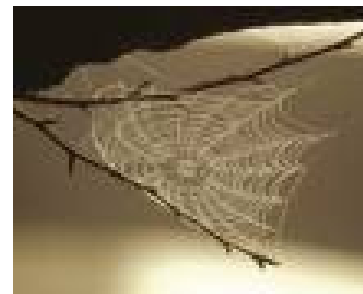
Während der Ausbildung:

- Elterntag am Beginn der Ausbildung (Durchführung durch die Azubis)
- Persönliche Beziehung zu den Auszubildenden (gruppendynamisches Seminar)
- Vernetzung der Jahrgänge
- Vernetzung der Standorte
- Auslandsangebote (Linde group / Leonardo – Programm)

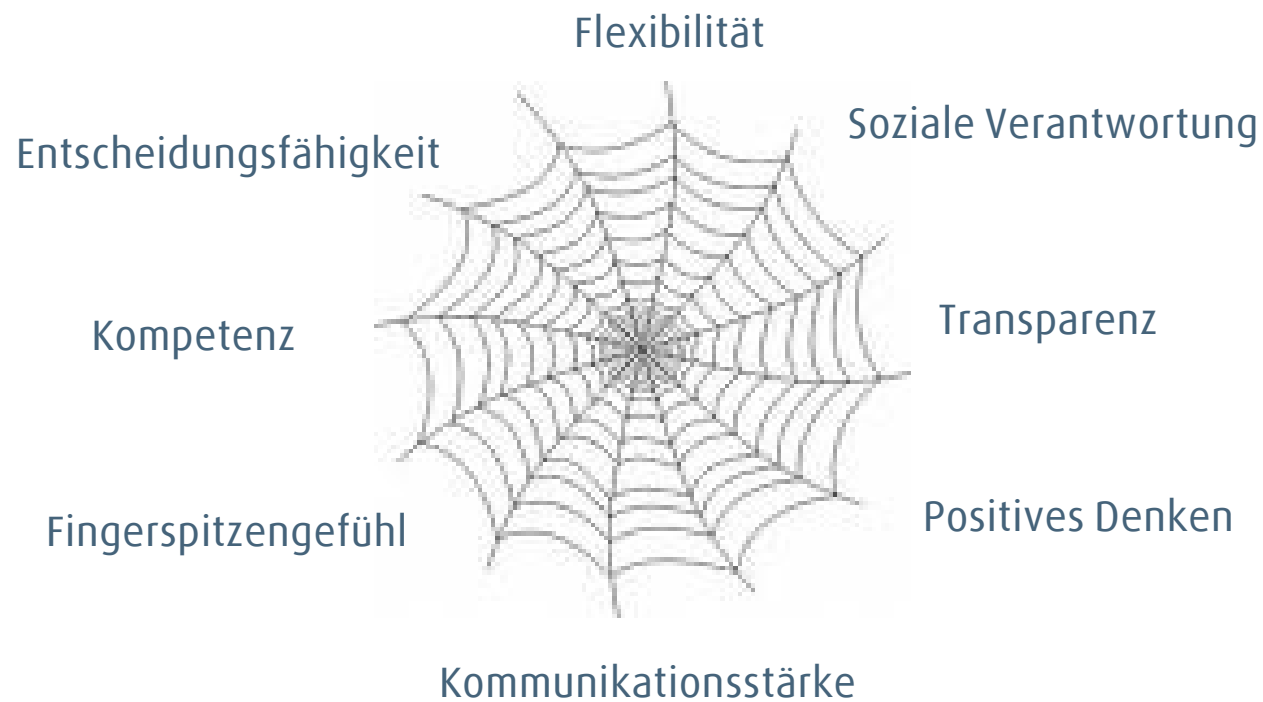


Nach der Ausbildung und Übernahme:

- Übernahmegarantie
- Beratung zur Fortbildung
- Finanzielle und zeitlich Unterstützung der Fortbildung
- Integration bei der Suche nach Übernahmestellen
- Ansprechende Aufgaben



Voraussetzungen:



Lassen Sie das Netzwerk wachsen!!



Viel Erfolg!

Vielen Dank
für die Aufmerksamkeit

Linde Engineering

Linde

Investition in Ausbildung